

Welfare Italia Forum 2018
Roma 11 Dicembre

Equità, lavoro, generazioni nell'Italia che si rinnova. Il contributo della Demografia

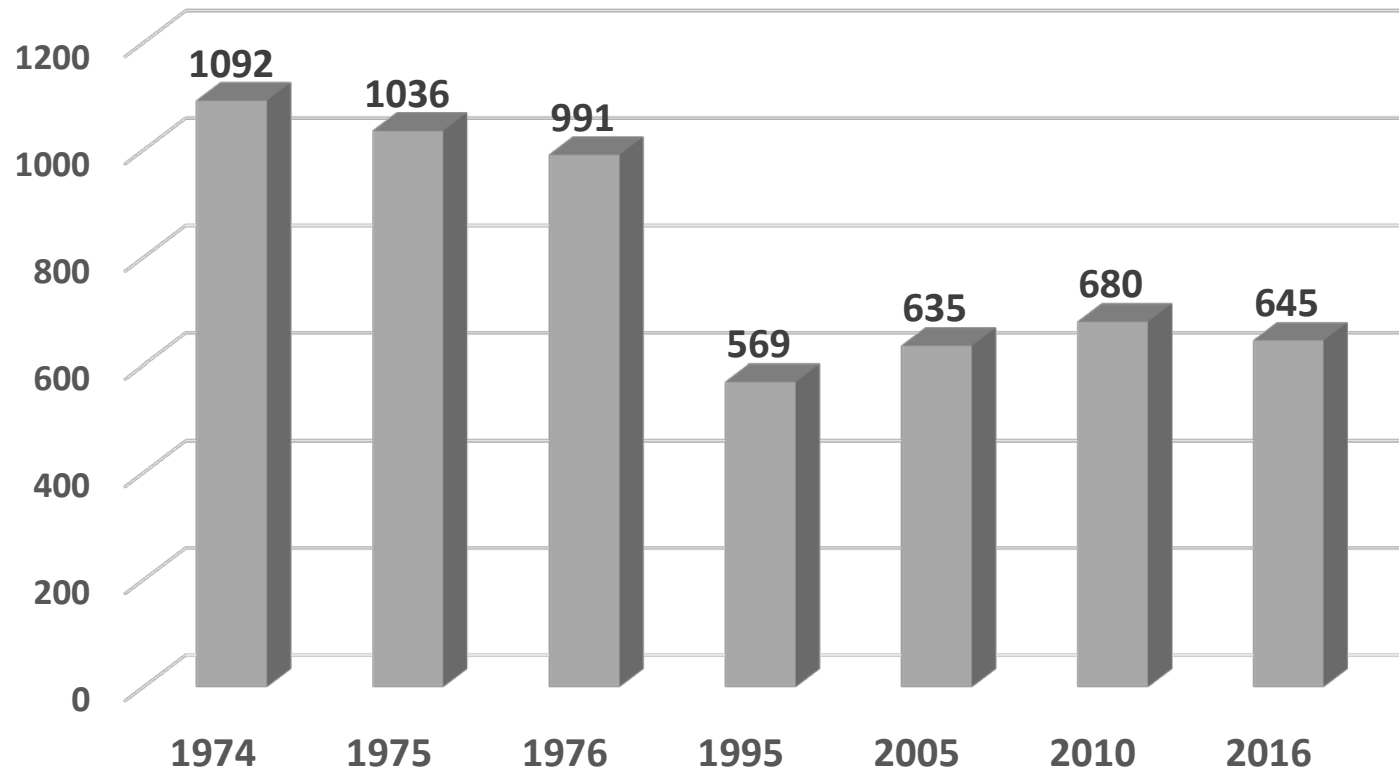
Gian Carlo Blangiardo

Università di Milano Bicocca

1 - La misura del cambiamento nei comportamenti riproduttivi ...

Da tempo sotto il confine del ricambio generazionale

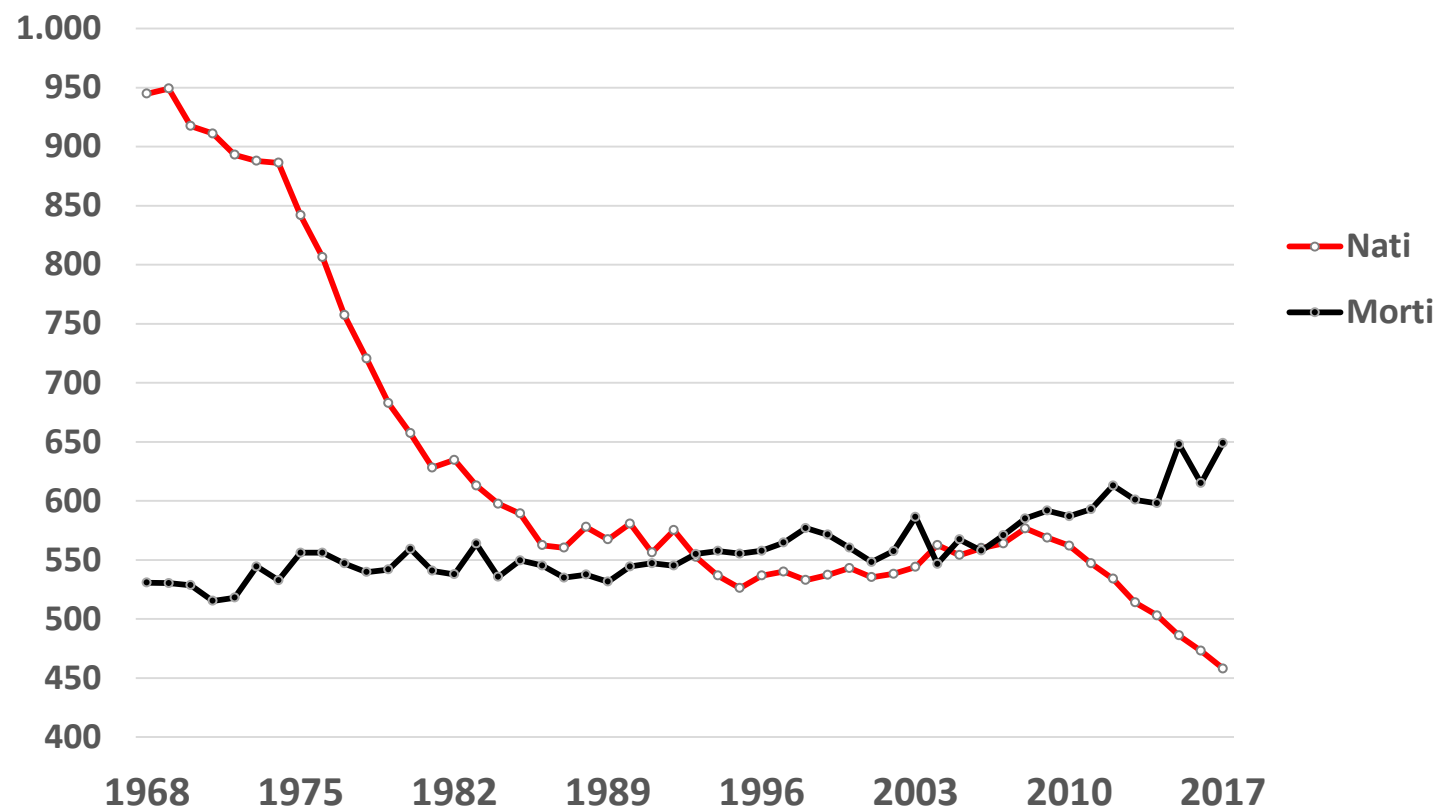
Italia: tasso netto di riproduttività (figlie per 1000 donne)



2 - ... e degli effetti che essi producono sul ricambio generazionale

L'inversione dei flussi

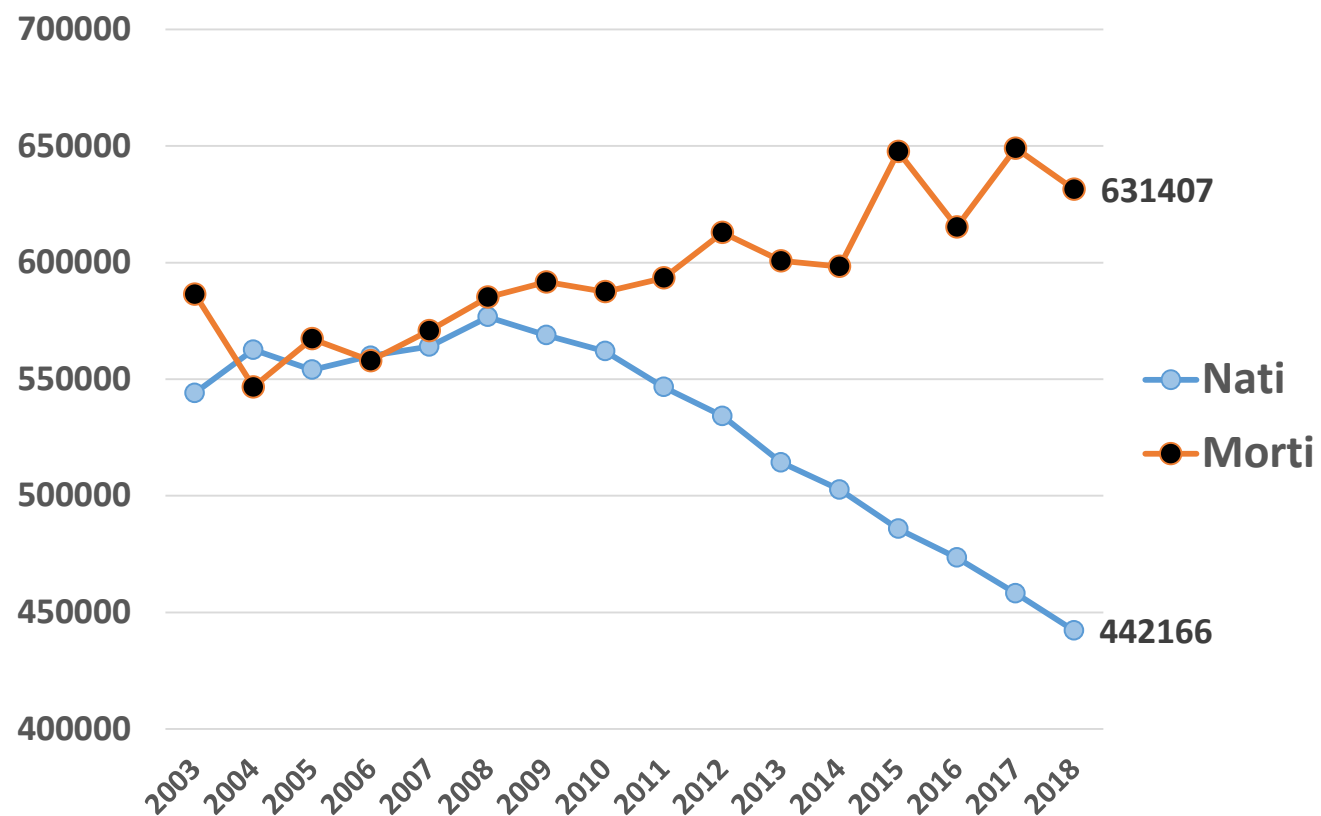
Italia: movimento naturale. Anni 1968-2017 (migliaia)



L'inversione dei flussi (zoom)

Italia: numero annuo di nati e di morti nella popolazione residente (2003-2018*)

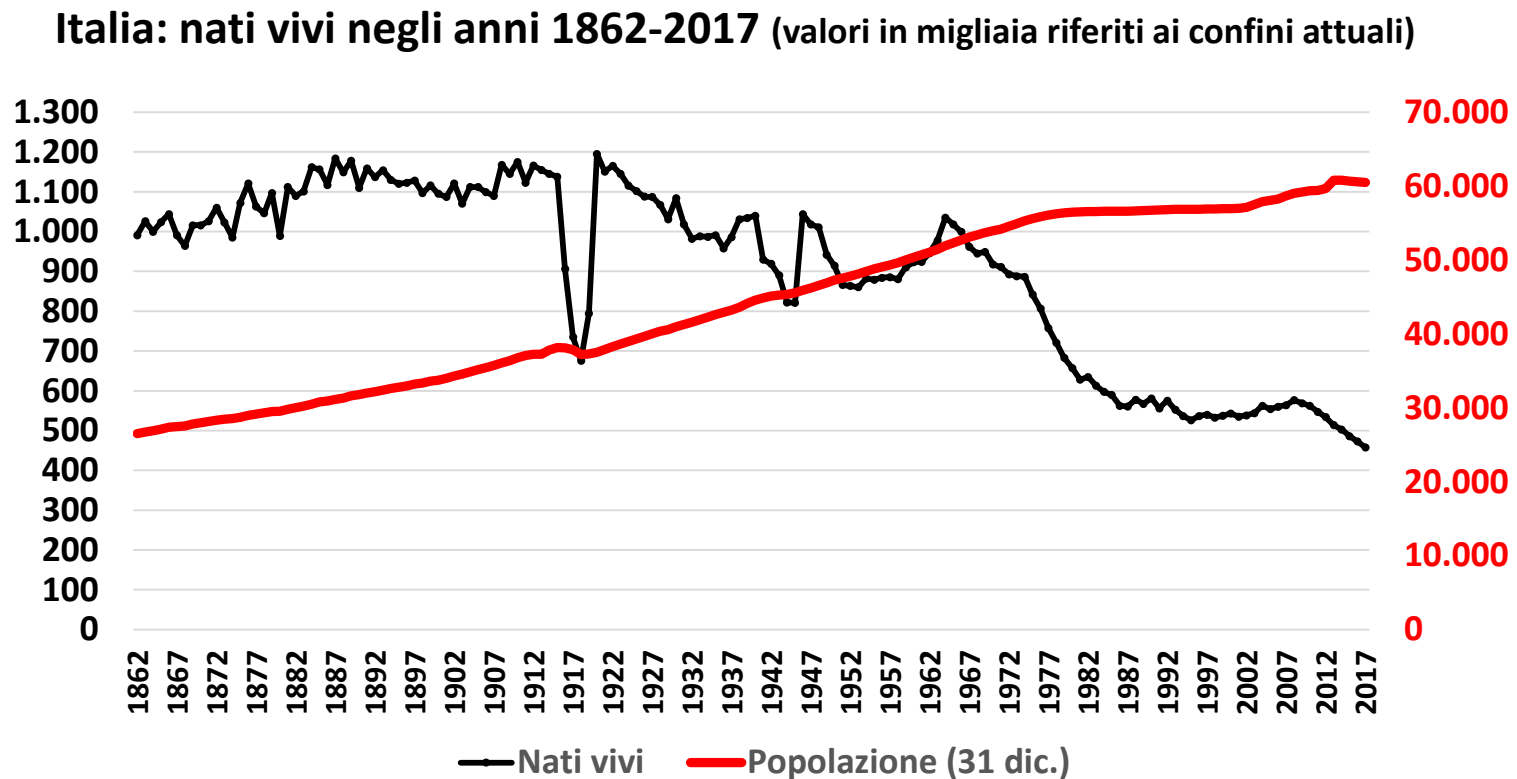
(*)per il 2018 stima sulla base del periodo gennaio-luglio



Fonte: Istat

3 - Nuove generazioni: una continua conquista di record «al ribasso»

Più persone ... meno bambini

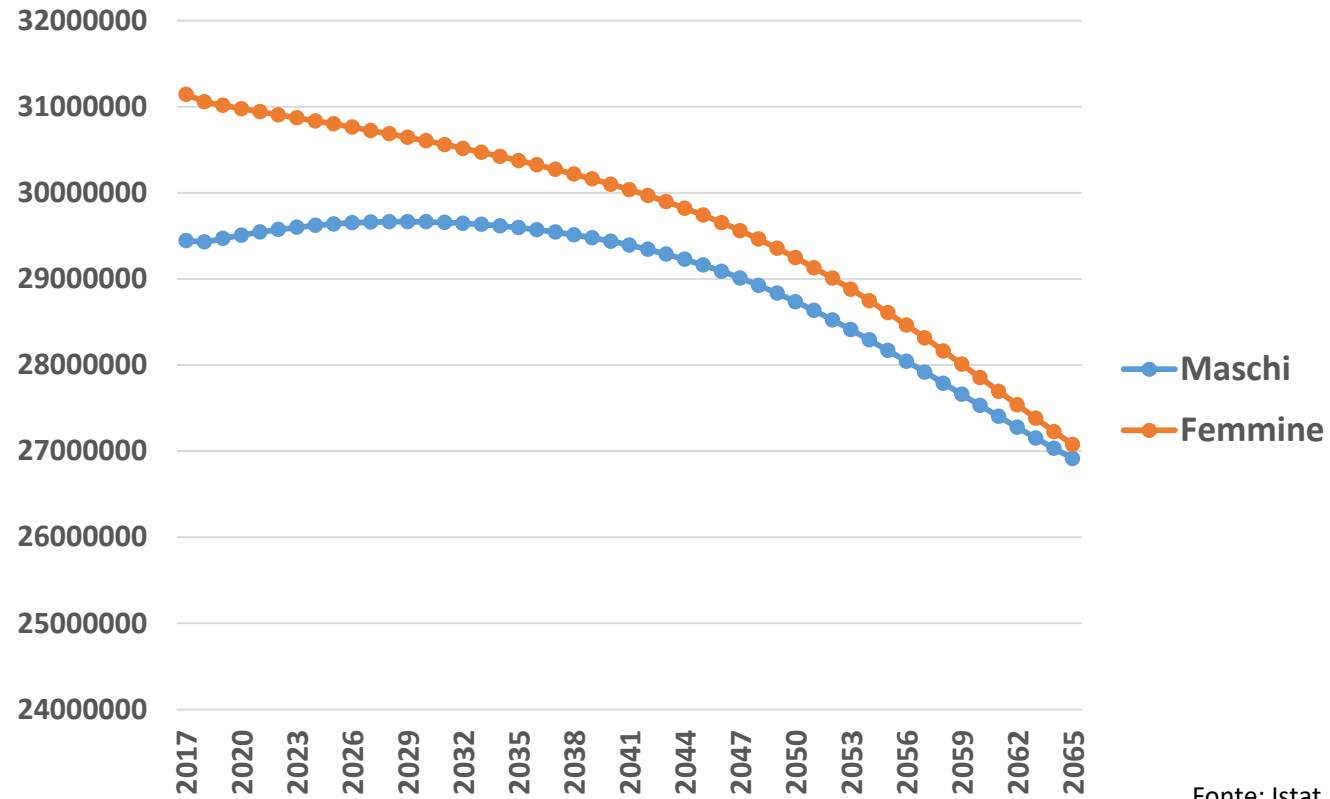


Fonte: Istat

Scenari

Meno abitanti ...

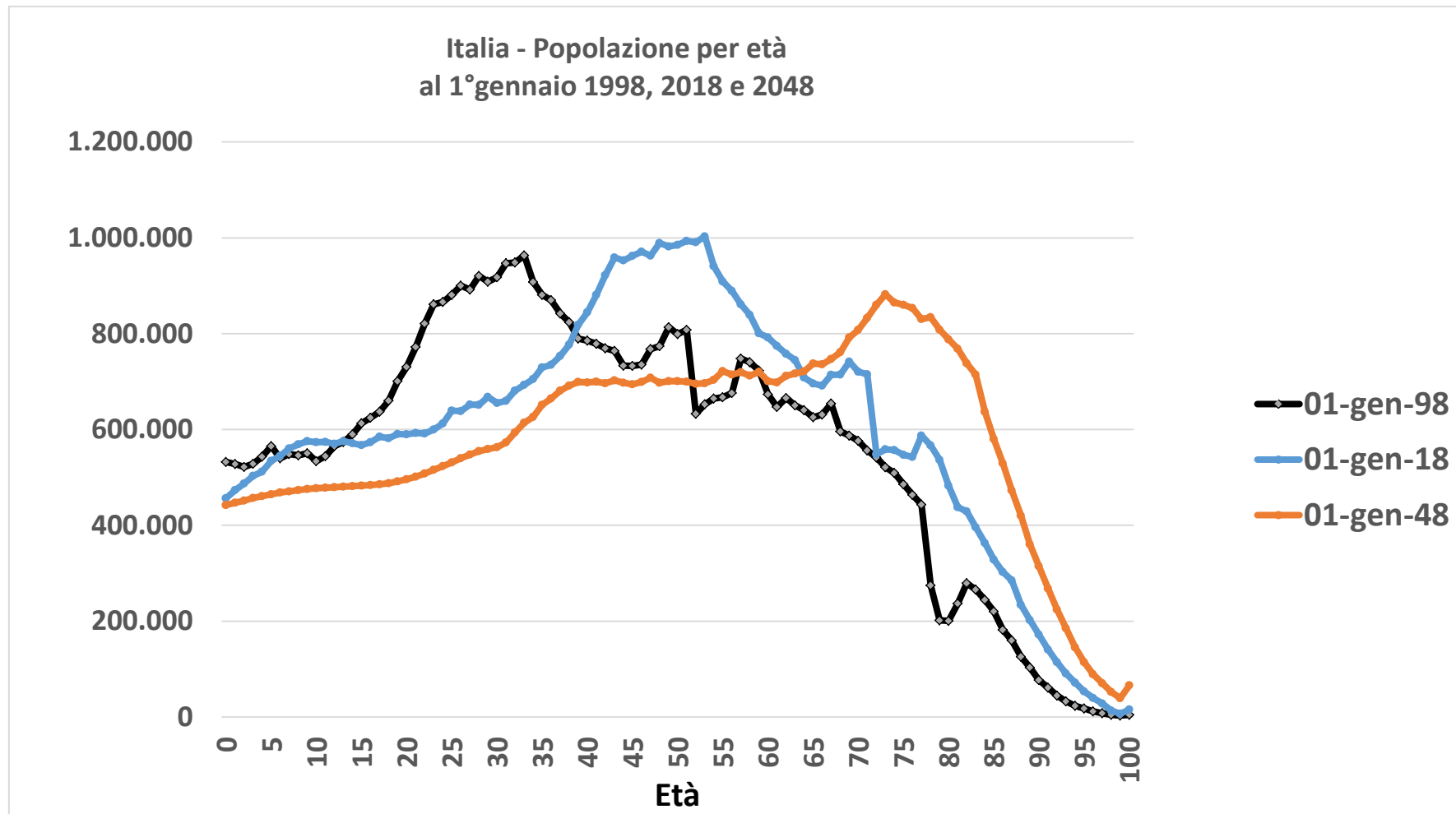
Italia – Popolazione residente al 1° gennaio degli anni indicati



Fonte: Istat
(*) ipotesi mediana, valori riproporzionati per assicurare coerenza con il dato ufficiale al 1 gennaio 2018

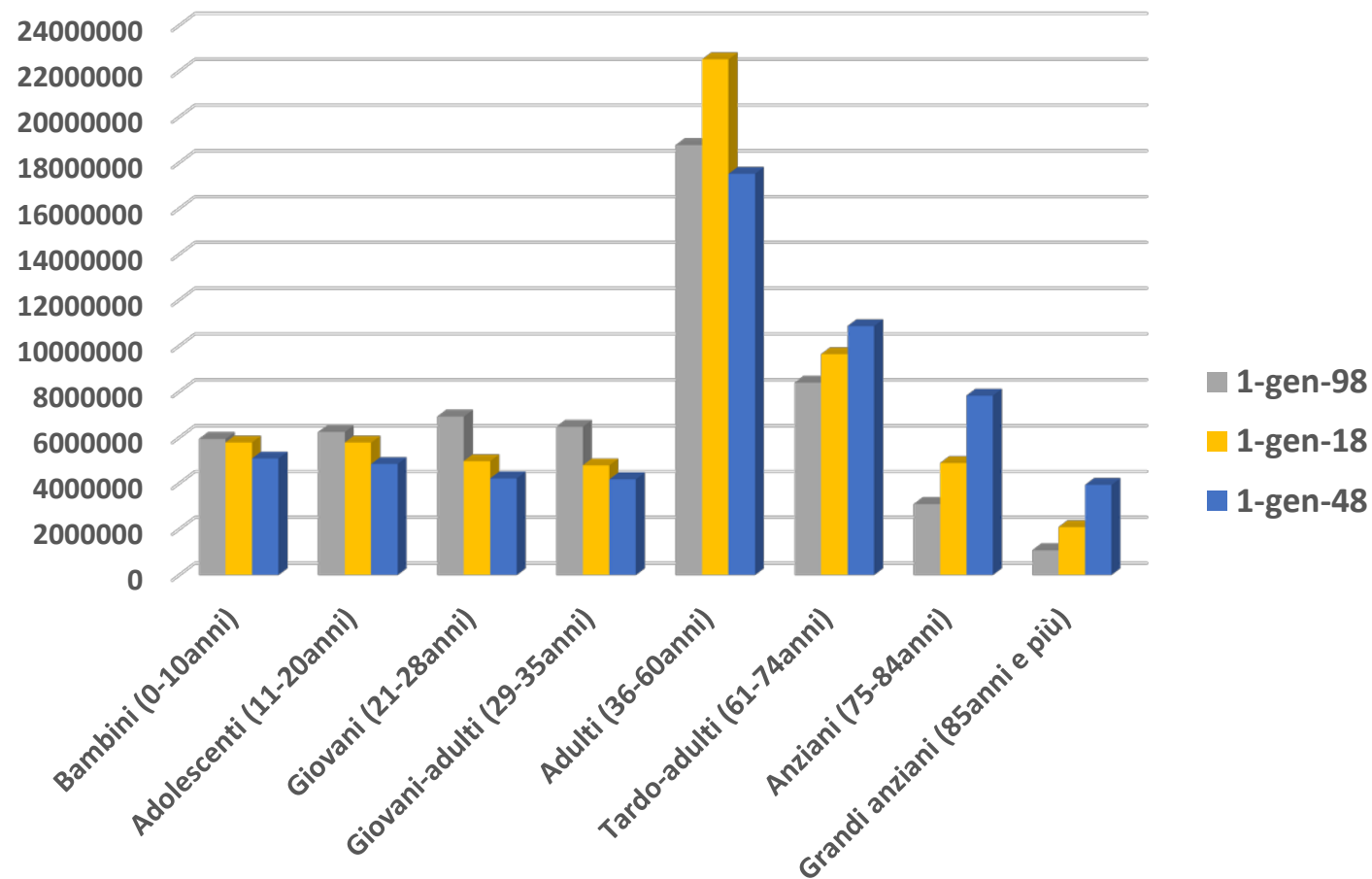
... e passaggio dal dominio dei «giovani adulti», a quello degli «adulti»,
e in prospettiva ... a quello dei «tardo-adulti (*)»

(*) Società Italiana di Geriatria, 2018



Fonte: Istat

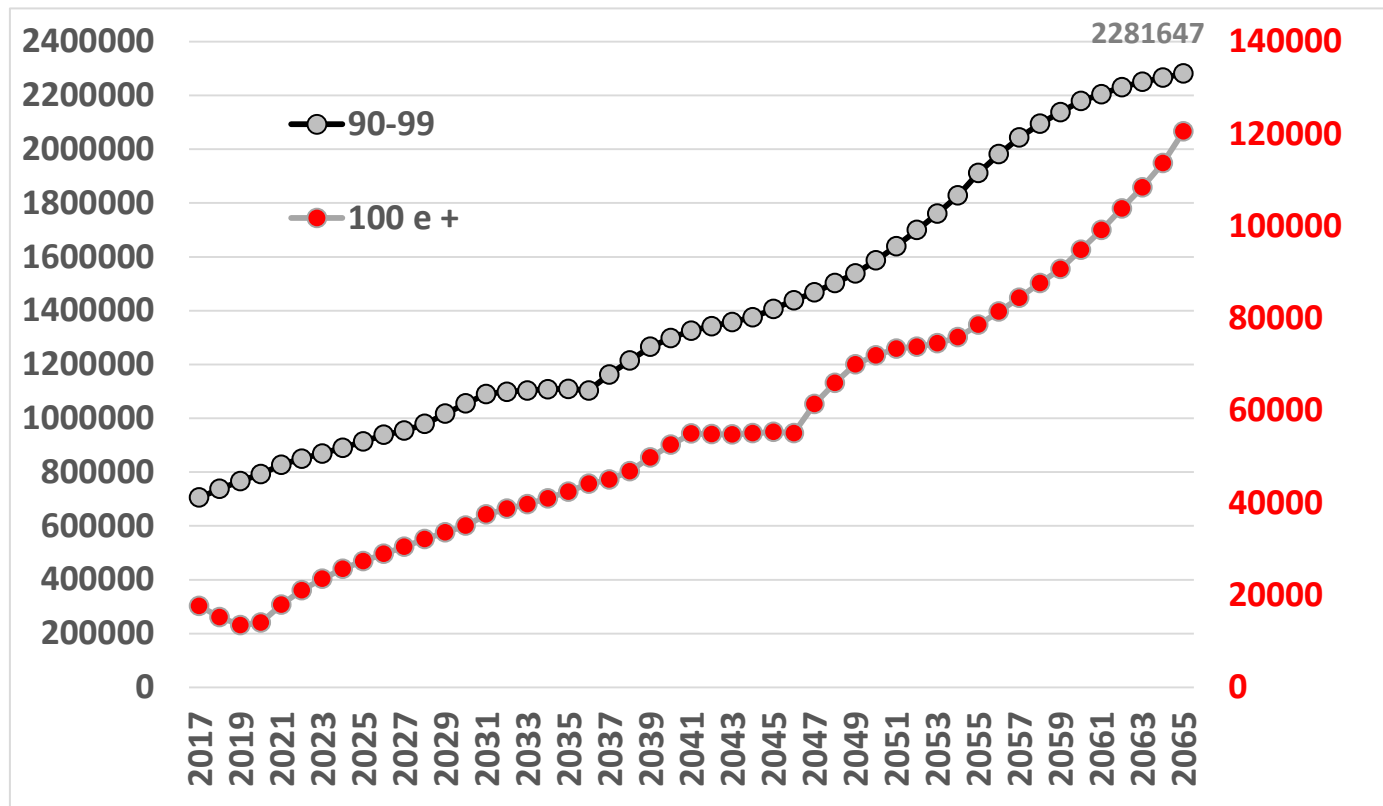
*... una dinamica fatta a scale:
c'è chi scende (i più giovani) e ... c'è chi sale (i più «maturi»)*



Fonte: Istat

Uno zoom sui (molto) «grandi anziani»

Italia: Popolazione ultra90enne per fasce d'età 2017-2065



Fonte: Istat

In estrema sintesi:

Quali nuovi equilibri e aree di attenzione ?

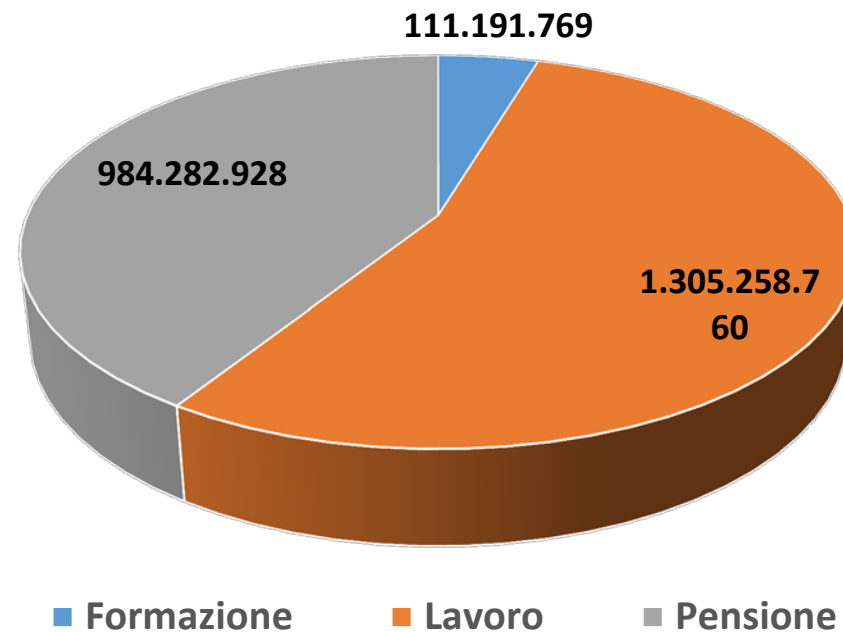
- Welfare: copertura istituzionale, reti familiari
- Assistenza sanitaria
- Mercato del lavoro, forza lavoro, innovazione, nuove tecnologie
- Domanda di beni e servizi, livello e tipo di consumi
- Scelte culturali e uso del tempo libero
- Orientamenti politici
- Più manutenzione e meno investimento
- Ecc.

Siamo un popolo che sta consumando
o che sta creando futuro?

*A quanto ammonta oggi il futuro «atteso» per il complesso degli italiani?
Quanti anni di formazione, di lavoro e di pensione ci spettano?*

Il Patrimonio demografico della popolazione residente in Italia al 1° gennaio 2018 (anni vita)

Totale 2.400.733.457 anni-vita



Fonte: elaborazione su dati Istat (mortalità 2017)
Età attiva 20-66

Ma il patrimonio si riduce e si modifica nelle sue componenti

Italia - Variazione del patrimonio demografico nel corso del 2017

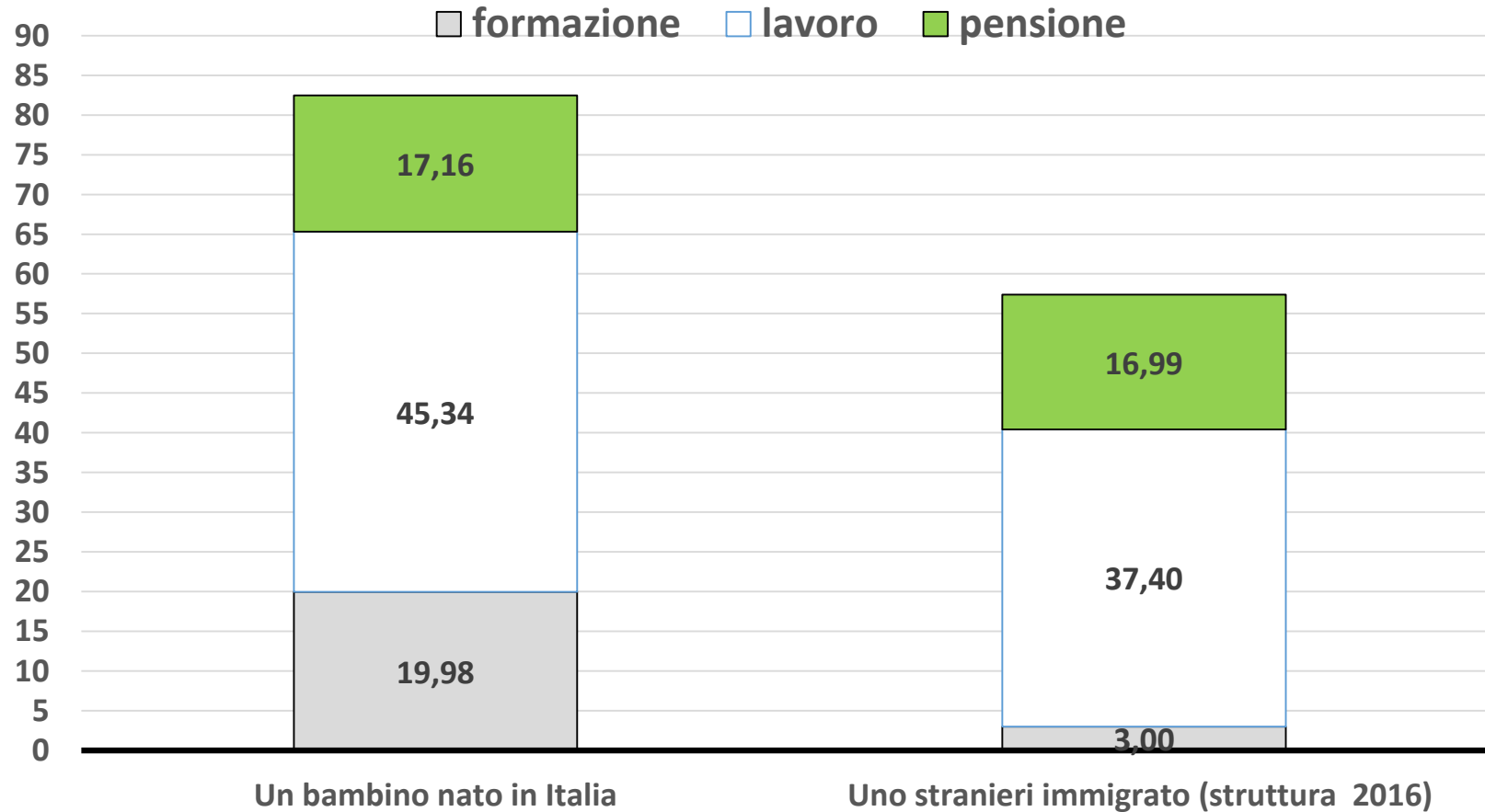
(passando dalla popolazione residente al 1° gennaio 2017 a quella al 1° gennaio 2018; sopravvivenza=tavola Istat 2017)

Valori assoluti (anni-vita)	1° gennaio 2017	1° gennaio 2018	Variazione
In formazione (fino al 20° compleanno)	112.947.152	111.191.769	-1.755.384
Al lavoro (dal 20° al 67° compleanno)	1.317.638.129	1.305.258.760	-12.379.369
In pensione (dal 67° compleanno in poi)	987.169.537	984.282.928	-2.886.609
Totale	2.417.754.819	2.400.733.457	-17.021.361

Fonte: elaborazioni su dati Istat

Occorre produrre «PIL demografico» !
ovvero: introdurre anni-vita nel sistema Paese

Anni di vita attesa (specificata per fasi) derivanti dall'ingresso nella popolazione da parte di un neonato e/o di un immigrato (*)



(*) alle attuali condizioni di sopravvivenza. Fonte: elaborazioni su dati Istat

Grazie per l'attenzione

giancarlo.blangiardo@unimib.it